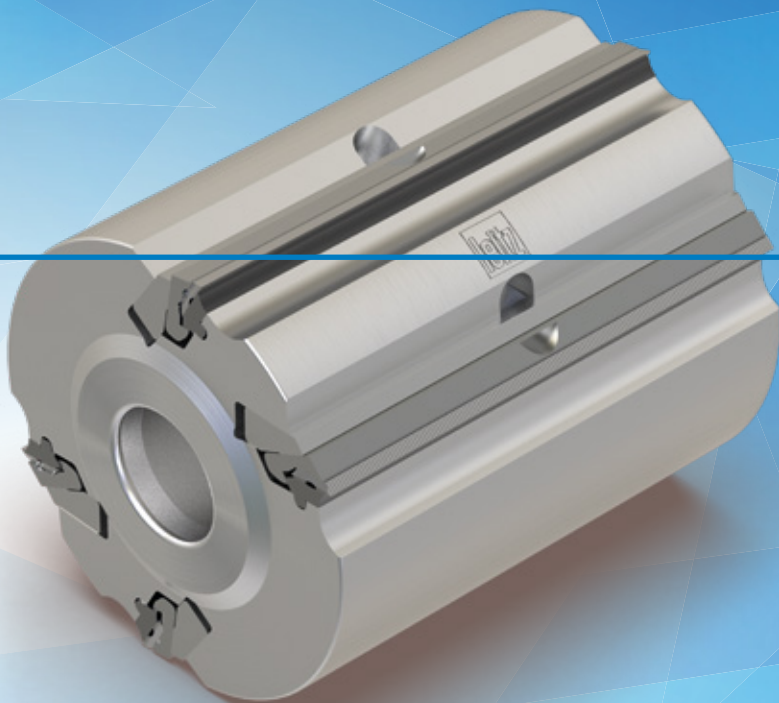




ヴァリプランプラス インテグラルプレーナーヘッド

1つの工程で荒取りと仕上げを実現



節がある木材や、繊維のひずみが多い木材を使うほど、複雑な加工が求められます。通常は、まず特殊な荒加工を経てから、別途仕上げ工程を行わなければなりません。

そこでライツがおすすめるのは、ヴァリプランプラス インテグラル プレーナーヘッド。鋸歯状の荒取り用の刃と滑らかな仕上げ用の刃を組み合わせ、荒取りと仕上げ工程を1軸で可能にしたツールシステムです。加工面に対し1軸しかないマシンに最適です。

メリット

- 1つの工程で荒取りと仕上げ加工が可能
- 調整が不要
- 短いセットアップ時間
- 完璧な仕上がり品質

特長

- 孔付か HSK-85 WSアーバー搭載ツールに対応
- 同心度の高い不変の外径
- 切削量 > 1 mm
- 3回研磨可能
- 切削幅 130 / 166 / 236 mm
- 針葉樹、広葉樹、および節や繊維のひずみが多い難削材にも対応
- 超硬刃



8倍

■ 使い捨てリバーシブルナイフ
■ と比較した工具寿命

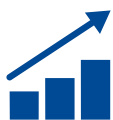
-50%

■ スローアウェイ替刃と比較
■ し、再研磨が可能のためコ
■ スト減

3回

■ 再研磨しろ1MMで再研磨
■ 可能

導入によるメリット ...



効率

セットアップ時間の短縮・調整作業は不要

- 1つのツールで完了、セットアップ時間を短縮
- 外径不変のナイフクランプにより機械の調整が不要
- 少ないネジで素早く簡単なナイフ交換、セットアップ時間が短縮



品質と柔軟性

完璧な仕上げ品質と多様な用途

- 1つのツールで荒/仕上げに対応、完璧な仕上げ品質
- 不規則な替刃配置による最適な屑はけ
- 多様な材に対応



持続可能性

使う人にも環境にもプラス

- 再研磨しろは1mm、3回の研磨が可能
- 1回の研磨で2面使用できるリバーシブルナイフ

ヴァリプランプラス
インテグラル
プレーナーヘッド：
時間もコストも抑
えながら環境を守
ります。



www.leitz.org

