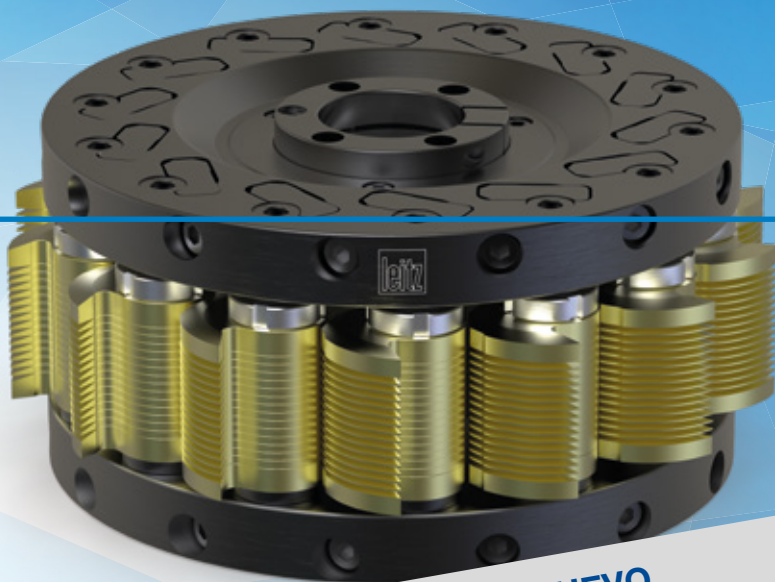


Cabezal mini finger TurboHawk

Para una conexión permanente



NUEVO
Máx. RPM 6.000 min⁻¹,
número máx. de dientes 14

En la producción de ensambles finger-joints, el perfilado flexible, un gran número de dientes y la precisión del ajuste de los dedos se encuentran entre los requisitos más importantes.

La solución ideal, desde el lado de la herramienta, son los cabezales mini finger TurboHawk de Leitz. Ofrecen numerosas combinaciones, una gran cantidad de dientes con un diámetro pequeño y resultados de procesamiento precisos. Además, tienen una zona de reafilado significativamente mayor en comparación con las herramientas convencionales.

SUS VENTAJAS

- Es posible la construcción de herramientas flexible con cuchillas de borde
- Gran cantidad de dientes para velocidades de avance rápidas
- Conexiones exactas con mini finger
- Gran área de reafilado

DE UN VISTAZO

- Se puede afilar varias veces
- Adecuado para todas las máquinas de unión de mini finger planas convencionales
- Se puede utilizar en maderas blandas y duras
- Estándar: disponible en stock, especial producción: disponible a corto plazo
- Material de corte HS y MC



Hasta 4 veces

- MAYOR VIDA ÚTIL DE LA HERRAMIENTA GRACIAS AL RECUBRIMIENTO DE ALTO RENDIMIENTO DE MARATHON EN COMPARACIÓN CON LAS FRESAS PARA JUNTAS DE MINI FINGER HS

-75 %

- MENOR TIEMPO MUERTO DE LA MÁQUINA EN COMPARACIÓN CON LAS FRESAS MINI FINGERS HS

-75 %

- MENOS COSTES DE SERVICIO EN COMPARACIÓN CON LAS FRESAS MINI FINGERS HS

Sus ventajas a través de ...



FLEXIBILIDAD

Diseño individual de herramienta

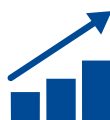
- Es posible un diseño flexible de la herramienta mediante el uso de cuchillas en los bordes
- Es posible una respuesta a corto plazo a las solicitudes de los clientes, gracias a una amplia gama de cuerpos de soporte disponibles en stock
- Aplicable en todas las líneas de unión de minifinger planas convencionales debido a las piezas individuales disponibles en stock
- Adecuado para maderas blandas y duras



PRODUCTIVIDAD Y EFICIENCIA

Rápido y rentable

- Gran ahorro de tiempo gracias a los avances rápidos debido al gran número de dientes
- Rentabilidad debido a la gran zona de reafilado
- Menor ajuste en la máquina debido al diámetro constante



CALIDAD Y CONFIABILIDAD

Máxima precisión de perfil

- Uniones de piezas de trabajo que se ajustan perfectamente gracias al diseño óptimo de la herramienta
- Evita la rotura de los dientes en la herramienta gracias al equilibrio ideal entre tenacidad y dureza del material de corte

Cabezal mini finger
TurboHawk:
menos costos,
más eficiencia
del proceso.

