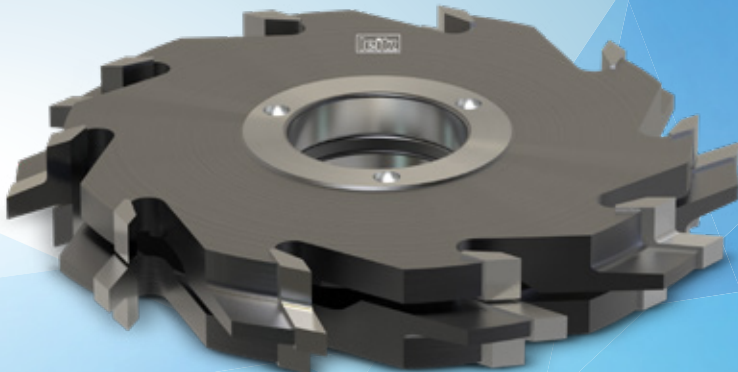
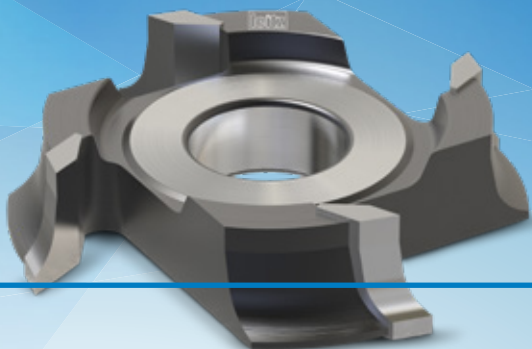


# Profilfräser, bestückt

Robuste Profilwerkzeuge  
mit aufgelöteten Schneiden



Bei der Profilierung von Weich- und Harthölzern werden Werkzeuge benötigt, die besonders robust und strapazierfähig sind. Harz, Schmutz, Staub und Einschlüsse im Holz lassen gängige Werkzeugsysteme schnell verschleifen, mindern dadurch deren Leistungsfähigkeit und am Ende die Qualität der Bearbeitung.

Der bestückte Profilfräser von Leitz verbindet die Vorteile des formstabilen Trägkörpers und der verschleißfesten Schneidstoffe zu einem leistungsfähigen und langlebigen Werkzeugsystem. Eine perfekte Basis für gleichbleibend hervorragende Bearbeitungsqualität.

## IHRE VORTEILE

- Höchste Bearbeitungsqualität
- Lange Lebensdauer
- Wartungsarm
- Reduzierung der Rüstzeiten

## AUF EINEN BLICK

- Vielfältige Gestaltungsmöglichkeiten, angepasst an Kundenanforderungen
- Hohe Rundlaufgenauigkeit
- Mehrfach nachschärfbar
- Durchmesser 80-300 mm
- Für alle gängigen Maschinentypen geeignet
- Einsetzbar in Weich- und Harthölzern
- Kurzfristig lieferbar
- Schneidstoff HS, HW oder mit Marathon-Beschichtung



Bei der Herstellung von Nut- und Feder-Verbindungen, welche beispielsweise bei Decken- und Wandverkleidungen eingesetzt werden, kommen bestückte Profilfräser von Leitz zum Einsatz.

# Bis zu 25-mal 3- bis 5-fach



NACHSCHÄRFBAR



HÖHERE STANDWEGE  
DURCH MARATHON-  
HOCHLEISTUNGS-  
BESCHICHTUNG

## Ihre Vorteile durch ...



### ZUVERLÄSSIGKEIT

#### Strapazierfähige Werkzeugkonstruktion

- Einfache und robuste Werkzeugausführung, auch für grobe Anwendungen
- Keine Beeinträchtigung der Werkzeugfunktion durch Harz oder Staub dank einfacher Werkzeugkonstruktion



### PRODUKTIVITÄT

#### Hohe Einsatzfähigkeit durch lange Lebensdauer

- Maximaler Standweg durch optimale Schneidstoffauswahl



### NACHHALTIGKEIT

#### Ideale Nutzung der Ressourcen

- Ideale Schneidstoffnutzung durch mehrmaliges Nachschärfen
- Spart Ressourcen durch teilweise Wiederverwendung des Tragkörpers

Das robuste  
und pflegeleichte  
Werkzeugsystem.



[www.leitz.org](http://www.leitz.org)

